

OUTLAW KASSEL
gemeinnützige Gesellschaft
für Kinder- und Jugendhilfe mbH

Holländische Str. 208
34127 Kassel
www.outlaw-kassel.de

Tel. 0561-983 53-0
Fax 0561-983 53 129
Email info@outlaw-kassel.de

1. AUFBAU UND STRUKTUREN

Outlaw Kassel gemeinnützige Gesellschaft für Kinder- und Jugendhilfe mbH

Die Outlaw Kassel gGmbH ist ein freier, konfessionell ungebundener Träger der beruflichen Bildung und der Jugendhilfe. Unsere Grundhaltung den Menschen gegenüber ist geprägt durch eine anerkennende Lebensweltorientierung und die Überzeugung, dass jeder Mensch seinen Fähigkeiten und Neigungen entsprechend gefördert werden muss, um eine größtmögliche Partizipation zu ermöglichen.

Als Bildungs- und Jugendhilfeträger machen wir seit 2012 in Kassel und seit 2015 auch in Südniedersachsen Angebote rund um die berufliche Bildung und Jugendhilfe.

Alleiniger Gesellschafter der Outlaw Kassel gGmbH ist die Outlaw gemeinnützige Gesellschaft für Kinder- und Jugendhilfe mbH, ein bundesweit tätiger freier Träger der Jugendhilfe.

1.1 Das Leitbild der Outlaw Kassel gemeinnützige GmbH

Das Handeln der Outlaw Kassel wird durch die Grundsätze der Ressourcenorientierung, Lebensweltorientierung und Wertschätzung geprägt.

Ressourcenorientierung bedeutet, dass jeder Mensch individuelle Ressourcen, Fähigkeiten besitzt, die wir achten und fördern.

Die Lebensweltorientierung heißt, dass wir die Lebenswirklichkeit der Teilnehmenden immer in der Arbeit berücksichtigen.

Wir begegnen den Menschen unter allen Umständen respektvoll und wertschätzend.

Wir verstehen es als unseren Auftrag, gemeinsam mit unseren Teilnehmenden

Perspektiven für ihr selbstbestimmtes Leben zu entwickeln. Die Basis dafür ist die individuelle berufliche Entwicklung. Diesen Auftrag setzen wir um in den Tätigkeitsbereichen:

Die Kasseler Produktionsschule bietet

- Betriebliche produktionsorientierte Formen und Methoden des Lernens,
- Berufspraktische Qualifizierung in den Werkstätten / Arbeitsfeldern Holz, Metall, Büro, Haustechnik, Hauswirtschaft/Küche, Verkauf und Mediengestaltung.
- Aktivitätswerkstätten (z.B. Sport, Bewegung, Kunst, Fotowerkstatt uvm.)
- Sozialpädagogische Angebote, evtl. Nachholen des Hauptschulabschlusses.

- Sprachförderung (Deutsch als Fremdsprache)

Der Ausbildungsbetrieb

bietet Ausbildungen für benachteiligte Jugendliche und Umschulungen in den Bereichen

- Büromanagement
- Mediengestaltung
- Verkauf
- Hauswirtschaft
- Holz
- Metall
- Elektro

Jugendliche und junge Erwachsene unter 25 Jahren

In diesen Projekten fördern wir benachteiligte junge Menschen mit dem Ziel der gesellschaftlichen Teilhabe durch Ausbildung und Erwerbstätigkeit. Besondere Projekte fördern sehr schwer erreichbare Jugendliche, die zum Teil seit der Kindheit schwer traumatisiert sind. Suchtprävention, Schuldnerberatung und Hinführung zu therapeutischen Angeboten spielen hier eine große Rolle.

Arbeit mit Erziehenden

In der Arbeit mit Erziehenden, insbesondere Alleinerziehenden (in der Mehrzahl junge Mütter) bieten wir Kompetenzen vom Coaching in der Ausbildung über die Beratung Erziehender bis hin zu speziellen Angeboten für Flüchtlingsmütter.

Integration von Flüchtlingen

Seit Jahren sind wir in allen Bereichen unserer Arbeit in der Förderung von Men-

schen mit Migrationshintergrund engagiert. Seit 2015 hat die Arbeit mit Flüchtlingen in der Produktionsschule und in vielen weiteren Projekten einen hohen Stellenwert bekommen. Wir haben ein Netzwerk mit Industrie und Handwerk, beratenden Organisationen und vielen weiteren Akteuren aufgebaut, um Flüchtlinge bei der Integration in unsere Gesellschaft bestmöglich zu unterstützen.

Unser Leitsatz lautet:

**Wir finden den Weg.
Gemeinsam.**

Handlungsgrundsätze

Partner sein für Kunden

Unsere Kunden sind die Teilnehmenden und die finanzierende Institutionen, wie z.B. Ministerien, Arbeitsagentur, Kommunalverwaltungen usw. sowie Dienstleistungsauftraggeber (siehe auch 4.3 Kunden identifizieren).

Gesellschaftlichen Auftrag erfüllen

Wir reagieren flexibel auf gesellschaftliche Entwicklungen und die damit verbundenen Anforderungen der Auftraggeber und Teilnehmenden. Wir entwickeln Konzepte und setzen diese in hoher Qualität zuverlässig um.

Professionalität

Professionalität definieren wir als die Fähigkeit, berufliche Kompetenz in den unterschiedlichen Handlungsfeldern auf hohem fachlichem Niveau für unsere Kunden einzusetzen.

Aus diesem Grund messen und dokumentieren wir die Ergebnisse unserer Arbeit und planen die Entwicklung der Qualifikationen unserer MitarbeiterInnen (s. 2.3 Dokumentation, 2.5 Leistungen messen und verbessern und 3.6 MitarbeiterInnenqualifikationen entwickeln). Wir lernen aus unseren Fehlern und verbessern unsere Arbeit.

Interne Audits helfen uns, Fehler zu vermeiden, Schwachstellen zu erkennen und Verbesserungsmöglichkeiten zu identifizieren.

Technische/räumliche Anforderungen systematisch und regelmäßig ermitteln

In unseren Arbeitsbereichen verändern sich ständig die Anforderungen sowohl an die technische Ausstattung (z.B. Maschinenpark, EDV), als auch in Hinsicht auf die jeweiligen Ausbildungs- und Umschulungsinhalte der Berufe sowie den Ausbildungsstand der Auszubildenden vor dem Hintergrund, eine moderne Ausbildung, Umschulung bzw. Qualifizierung zu realisieren. In den Bereichen wird die technische Ausstattung ständig überprüft und verbessert (siehe VA Korrekturen).

Um unseren Teilnehmenden mit unterschiedlichstem kulturellem und biographischem Hintergrund gerecht werden zu können, ist eine hohe pädagogische Kompetenz unserer Mitarbeitenden erforderlich. Wir fördern diese durch begleitende Seminare und Weiterbildungen (s. VA Schulung/FoBi/Qualifikation), um jederzeit auf aktuelle Anforderungen durch Teilnehmende und Auftraggeber zu reagieren (siehe „Wie erfolgen Marktbeobachtung und Analyse“).

Gesellschaftliche Anforderungen systematisch und regelmäßig ermitteln

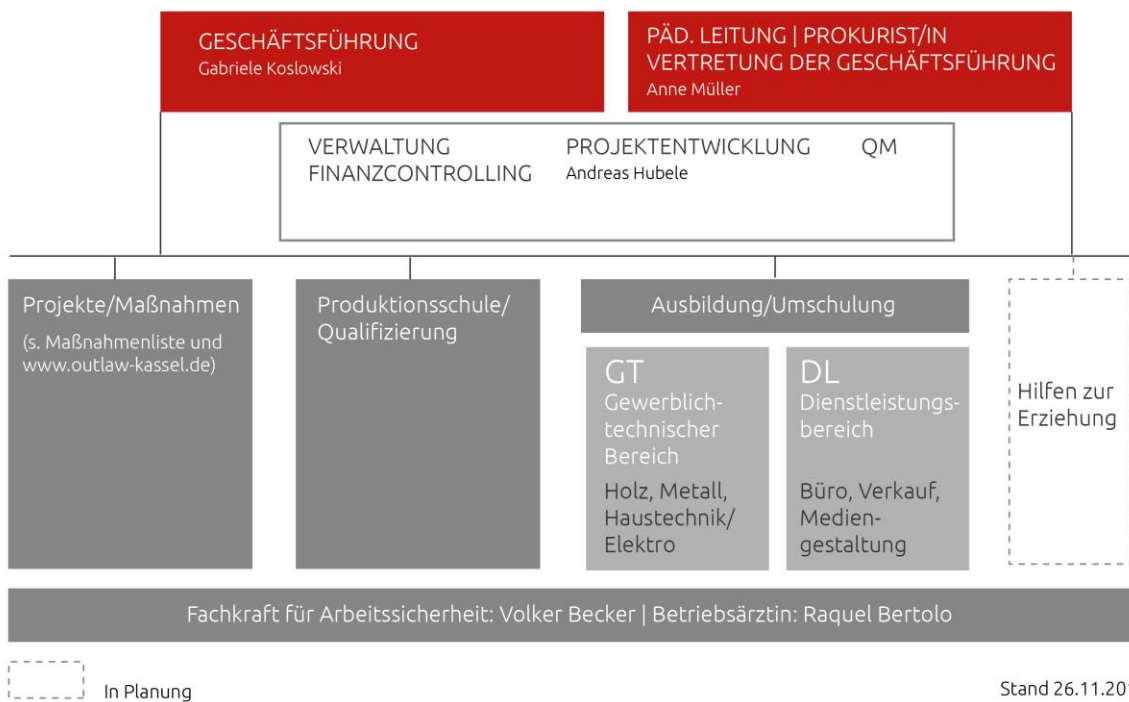
Die Outlaw Kassel gGmbH hält engen Kontakt zu kommunalen Auftraggebern und ist in ihren Standorten gut vernetzt. Wir sind als Mitglied des Paritätischen Wohlfahrtsverbandes in unterschiedlichen Fachgremien vertreten und ist darüber hinaus Mitglied in der BAG und der LAG Arbeit, dem Produktionsschulverband Deutschland und der Landesgruppe Produktionsschulen Hessen. Weiterhin sind wir Unterzeichner der „Charta der Vielfalt“.

1.2 Struktur unseres Unternehmens (Organigramm)

Organigramm



STRUKTUR DER OUTLAW KASSEL GEM. GESELLSCHAFT FÜR KINDER- UND JUGENDHILFE MBH

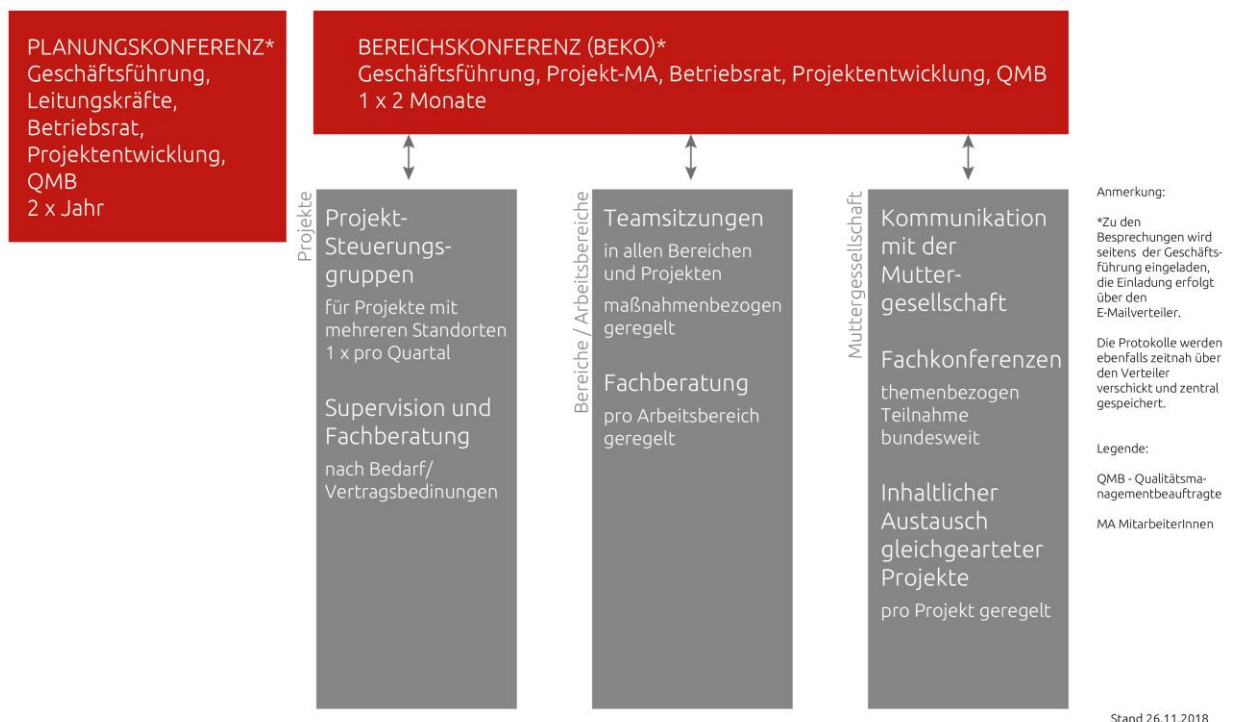


Unser Organigramm zeigt die Zuständigkeiten, Funktionen und die organisatorischen Einheiten in unserem Unternehmen.

Kommunikationsstruktur



KOMMUNIKATIONSSTRUKTUR DER OUTLAW KASSEL GEM. GESELLSCHAFT FÜR KINDER- UND JUGENDHILFE MBH



Die relevanten Sitzungen innerhalb der Outlaw Kassel (siehe „Struktur der Outlaw Kassel“, außer Supervision) werden mit einem Sitzungsprotokoll dokumentiert. Das Protokoll enthält mindestens alle gefassten Beschlüsse. Es wird umlaufend von den SitzungsteilnehmerInnen erstellt und per E-Mail an alle Mitglieder versandt. Die Protokolle werden in elektronischer Form in den Projekten und zentral archiviert.

In jedem Verteiler der zu dokumentierenden Sitzungen sind die Geschäftsführung und die Pädagogische Leitung verpflichtend enthalten.

Punkt 1 der Tagesordnung jeder Sitzung ist regelhaft die Genehmigung des letzten Protokolls und die Kontrolle der Umsetzung der gefassten Beschlüsse. (siehe VA Kommunikation)

1.3 Unsere Themen

Alle unsere Angebote und Projekte sind unter der Internetadresse www.outlaw-kassel.de jederzeit aktuell ersichtlich.

Die Unterlagen zu den Projekten sind im digitalen Konzeptordner zusammenge-

fasst und werden dort fortgeschrieben. Alle relevanten Unterlagen werden vor Ort im Projekt und zentral digital vorgehalten.

1.4 Unser Verständnis von Qualität, Sicherheit und Umweltschutz

Qualität, Sicherheit und Umweltschutz sind Voraussetzungen für unseren wirtschaftlichen Erfolg.

QUALITÄT bedeutet für uns, den unterschiedlichen Anforderungen unserer Auftraggeber und Teilnehmenden zu entsprechen. Unsere Bildungsangebote sollen den Teilnehmenden eine berufliche Lebensperspektive eröffnen und so die Teilhabe am gesellschaftlichen Leben ermöglichen.

Sicherheit und Umweltschutz bedeuten für uns, Prozesse zu realisieren, die die Gesundheits- und Sicherheitsrisiken für

unsere MitarbeiterInnen und Teilnehmenden an den Standorten minimieren.

Der Arbeitssicherheitsausschuss ist zentrales Gremium zur permanenten Verbesserung aller Aspekte der Arbeitssicherheit. Er tagt regelmäßig und ist besetzt mit Sicherheitsbeauftragten aus den Arbeitsbereichen und den Projekten. Ein Mitglied der Geschäftsführung, der Betriebsrat und die Fachkraft für Arbeitssicherheit nehmen ebenfalls regelhaft teil. Der Betriebsarzt und der technische Aufsichtsbeamte werden im Bedarfsfall hinzugezogen. Die Fachkraft für Arbeitssicherheit wird über einen externen Dienstleister gestellt.